



# Успешная социализация обучающихся с ОВЗ - результат командной работы



Перминова Н.М., директор КОГОВУ  
ШИ ОВЗ г. Советска



**Базовая образовательная организация Института развития образования Кировской области по теме «Комплексное сопровождение инклюзивных форм обучения и воспитания детей-инвалидов и детей с ограниченными возможностями здоровья», научный руководитель - к.п.н., заведующая кафедрой специального (коррекционного) и инклюзивного образования Крестинина Ирина Алексеевна**





# Контингент обучающихся

Всего детей - 233

- с нарушением слуха - 32
- с нарушением речи - 9
- с умственной отсталостью – 113
- с тяжёлыми множественными нарушениями - 29
- с нарушением ОДА - 3
- с ЗПР - 41
- с РАС - 4
- с нарушением зрения - 2

Имеют статус инвалида - 79

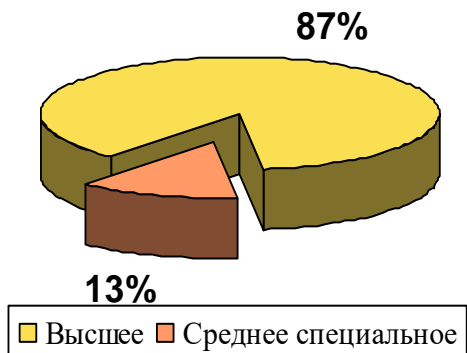
Проживают в интернате - 147



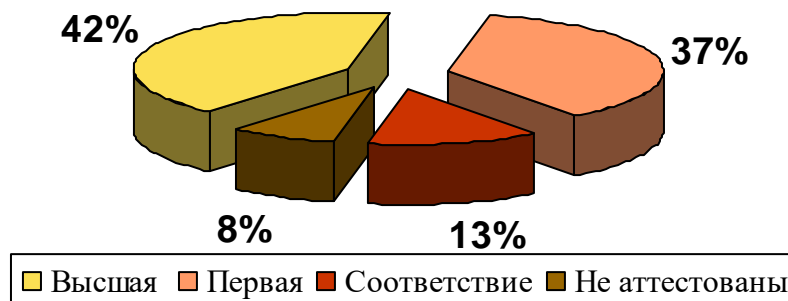


# Педагогический ресурс

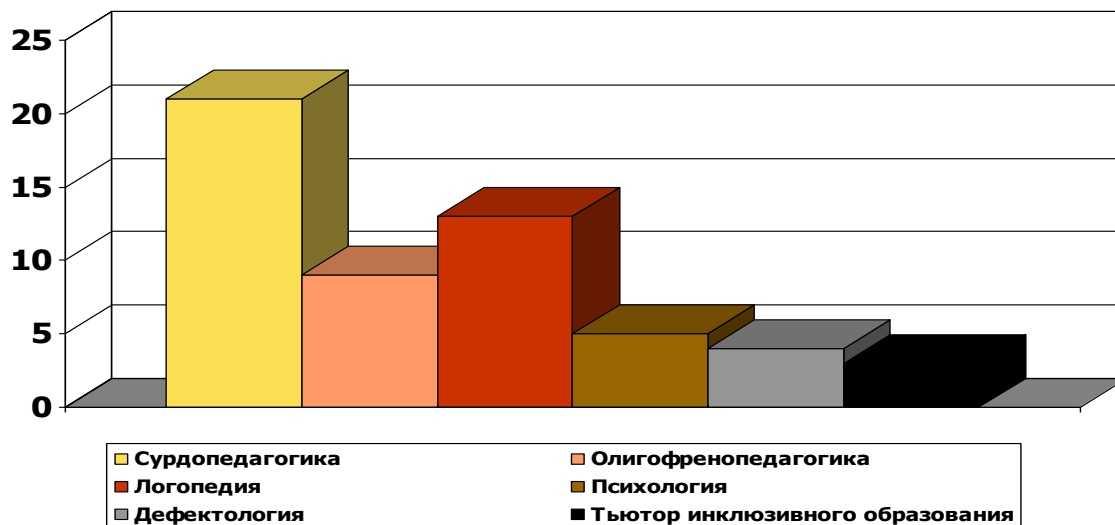
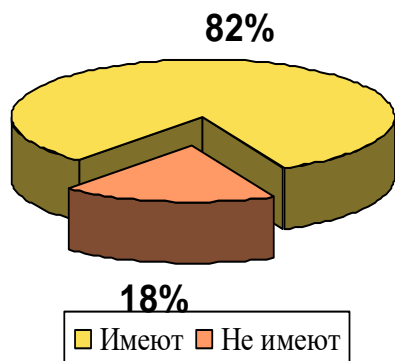
## Образование



## Квалификационные категории



## Высшее специальное (дефектологическое) образование







# Архитектурная доступность





# Специальное оборудование

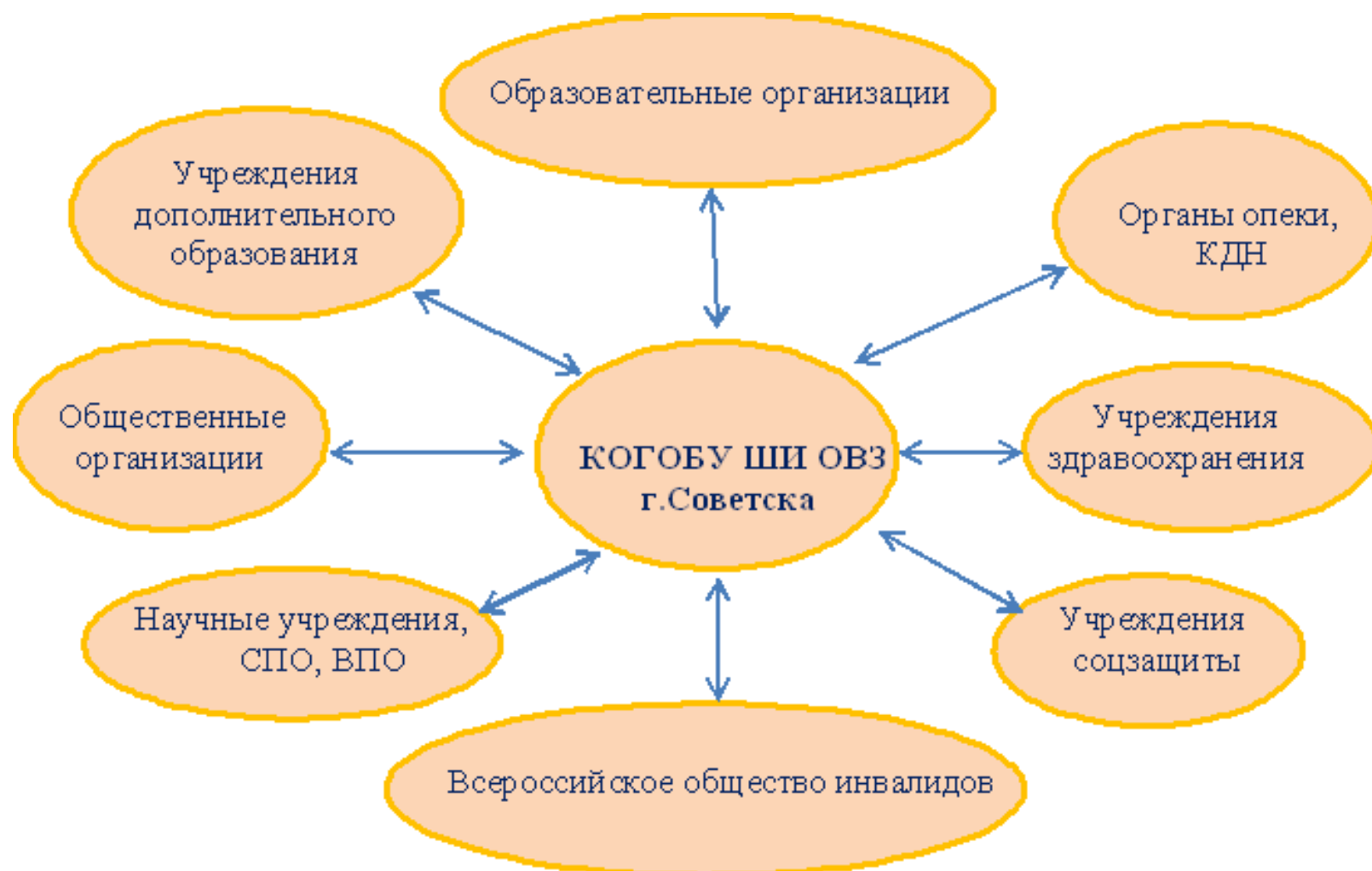








# Социальное партнерство





# Образовательные программы

Стандарт	Образовательные программы
ФК 2004 г.	АОП (специфика - в программе коррекционной работы) – ООО, СОО
ФГОС 2009 г.	ООП НОО, ООП ООО с учётом Примерной АООП
ФГОС для обучающихся с ОВЗ	АООП НОО слабослышащих и позднооглохших обучающихся (2.2, 2.3) АООП НОО обучающихся с ЗПР (7.2) АООП НОО обучающихся с тяжёлыми нарушениями речи (5.2) АООП НОО слабовидящих обучающихся (4.2, 4.3) АООП НОО обучающихся с нарушениями ОДА (6.2, 6.3) АООП НОО обучающихся с РАС (8.2, 8.3)
ФГОС для обучающихся с умственной отсталостью (интеллектуальными нарушениями)	АООП образования обучающихся с умственной отсталостью (интеллектуальными нарушениями), вариант 1, вариант 2



Класс	Основная АООП	Дополнительные АООП
1 кл.	7.2	2.2, 5.2, 8.2
1 доп.	7.2	2.2, 5.2, 6.2
2 кл.	7.2	2.2



Класс	Основная АООП	Дополнительные АООП
1 подг.	УО 1в., УО 2 в.	8.3, 8.4
1 а	УО 1в., УО 2 в.	
2 а	УО 1в., УО 2 в.	
3 а/ 3 в	УО 1в., 2.3	4.3, 6.3





## Внеурочная деятельность (включая коррекционно-развивающую область) АООП 7.2 (2 кл., третий год обучения)

Коррекционно-развивающая область		
Обязательные коррекционные курсы	Кол-во часов	Примечание
Логопедические занятия	4	Специалисты: учитель-логопед, педагог-психолог, учитель ритмики
Психокоррекционные занятия	2	
Ритмика	1	



## Внеурочная деятельность (включая коррекционно-развивающую область) АООП 2.2 (2 кл., третий год обучения)

Коррекционно-развивающая область		
Специальные коррекционно-развивающие курсы	Кол-во часов	Примечание
Формирование речевого слуха и произносительной стороны устной речи (индивидуальные занятия)	3	Сурдопедагог
Развитие слухового восприятия и техника речи (фронтальные занятия)	1	Сурдопедагог Дифференциация по вертикали
Музыкально-ритмические занятия (фронтальные занятия)	2	Учитель-дефектолог, сурдопедагог Дифференциация по вертикали



**Служба сопровождения** - это объединения специалистов разного профиля, осуществляющих процесс сопровождения.

Команда состоит из учителей, воспитателей, психолога, дефектолога, логопеда, социального педагога, тьютора, врачей.

Организационной структурой службы является школьный консилиум.



# **Цель психолого-педагогического сопровождения**

обеспечение условий для оптимального  
протекания образовательного процесса



# Задачи

- ПОМОЩЬ В СОЦИАЛИЗАЦИИ
- обеспечение здорового развития детей





# Командная работа

- консультации со специалистами
- обмен опытом на педагогических советах
- совместное построение индивидуального маршрута обучения
- совместная работа во время урока, занятия



# Направления работы

- организация адаптационного периода
- работа с детьми «группы риска»
- работа с детьми, находящимися в сложной жизненной ситуации
- работа с детьми со сложной структурой дефекта
- работа с одаренными детьми
- профориентация





# ПМПк

- Изучение личности ребенка
- Выявление проблем развития ребенка
- Организация сопровождения, разработка индивидуального образовательного плана
- Выработка рекомендаций, консультирование
- Анализ сделанного, определение маршрута развития ребенка



# Организация адаптационного периода

## Карта медико-педагогической адаптации (фрагмент)

Ф.И.	Сроки адаптации	Поведенческие реакции					Медицинский контроль (заболеваемость, наличие невротических реакций)	Уровень адаптации
		Эмоциональное состояние	Социальные контакты	Сон ребёнка	Аппетит ребёнка	Общий балл		
А-12	1-2 нед.	+3	+3	+2	+3	+11	Агрессивность, истерики	Усл-благопр.
Б-14	1-2 нед.	+2	+3	+2	+1	+8		Благопр.
Б-15	до 3 нед.	+1	-2	+3	+2	+4		Усл-благопр.
Б-16	1-2 нед.	+2	-1	+3	+3	+7	ОРВИ	Усл-благопр.
Г-9	до 3 нед.	-1	-3	+3	+1	+2	Невротические реакции	Усл-благопр.
Д-12	1-2 нед.	+3	-3	+3	+2	+5	Агрессивность, вспыльчивость	Усл-благопр.
Е-12	1-2 нед.	-3	-3	+3	-1	-4	Агрессивность, плаксивость, ОРВИ	Неблагопр.
О-8	1-2 нед.	+2	+1	+2	+2	+7	ОРВИ	Усл-благопр.
П-14	1-2 нед.	+1	+1	+3	+1	+6	обострение заболевания	Усл-благопр.
Э-7	1-2 нед.	+3	-2	+3	+2	+6	расторможенность	Усл-благопр.



# Рекомендации на период адаптации

Специальные педагогические ожидания:	<ol style="list-style-type: none"><li>1. Улучшение работоспособности учащихся за счет:<ul style="list-style-type: none"><li>- увеличение времени прогулок;</li><li>- дозирование учебной нагрузки;</li><li>- упражнения для улучшения работы мозга</li></ul></li><li>2. Развитие произвольного внимания.</li><li>3. Развитие объёма зрительной, слуховой, тактильной памяти.</li><li>4. Расширение знаний об окружающем мире.</li></ol>
Содержание:	Программный материал, комплекс упражнений для улучшения мозгового кровообращения. Упражнения на развитие дыхания, внимания, памяти. Точечный массаж, закаливающие процедуры.
Стиль:	Учёт индивидуальных особенностей каждого ученика, развитие от простого к сложному, пролонгирование временных промежутков.
Форма:	Индивидуальные и групповые занятия
Рекомендации для родителей:	<ol style="list-style-type: none"><li>1. Прогулки на свежем воздухе, в выходные в светлое время суток, совместные подвижные игры, обсуждение увиденного.</li><li>2. Соблюдение режима дня.</li><li>3. Разучивание и выполнение комплекса упражнений для улучшения мозгового кровообращения.</li><li>4. Привлечение детей к совместной работе по дому.</li><li>5. Чтение детям сказок, рассказов, стихов перед сном.</li></ol>
медицинской службе	<ol style="list-style-type: none"><li>1. Подобрать комплекс закаливающих процедур, спланировать мероприятия по повышению иммунитета.</li><li>2. Консультации узких специалистов (по необходимости)</li></ol>
педагогам	<ol style="list-style-type: none"><li>1. Формировать у детей понимание и выполнение общепринятых норм и правил, через проигрывание различных ситуаций.</li><li>2. Развивать концентрацию, переключаемость внимания.</li><li>3. Работать над активизацией и расширением словаря.</li><li>4. Разучивание комплексов коррекционных упражнений</li></ol>



# Расписание уроков в рамках индивидуального образовательного маршрута

День недели	Время	Расписание уроков		Тьютор (и)	Тьютор (кл)	Дефектолог	Психолог	Воспитатель	Логопед
		1 вариант	2 вариант						
понедельник	08.00-08.40								
	08.50-09.30	математика	матем.предст.	М+П			З	М+П	
	09.40-10.20	р.практика	корр.занятие		М+П+В		З+Г		
	10.40-11.20	р.труд	ППД		М+П				
	11.40-12.20	МПич	Окр.прир.мир	столовая	М+П				
	12.50-13.30	ритмика	двиг.разв.	П+Г					
вторник	08.00-08.40	математика	ИЗО (5г)	М+П					
	08.50-09.30	р.яз	речь и АК		М+П				
	09.40-10.20	чтение	человек		М+П	ПТ			
	10.40-11.20	музыка	муз. и движ.		М+П				
	11.40-12.20	психокорр.	ППД		М+П		ПТ		Г
	12.50-13.30	физ-ра	адапт. физ-ра	П+Г			М		
среда	08.00-08.40	физ-ра	адапт. физ-ра						
	08.50-09.30	ИЗО	ИЗО	М+П				М+П+З	
	09.40-10.20	р.практика	речь и АК	З			З		
	10.40-11.20	р.труд	ППД	М			М		
	11.40-12.20			М			П		
	12.50-13.30						Сенсор.разв	группа	
четверг	08.00-08.40	чтение	человек	М+П					
	08.50-09.30	музыка	муз. и движ.		М+П				
	09.40-10.20	р.язык	речь и АК		М+П	ПТ			
	10.40-11.20	физ-ра	двиг.разв.	М					
	11.40-12.20	кл.час			М			ПТ (дед)	
	12.50-13.30						ПТ / М		
пятница	08.00-08.40	МПич	Окр.прир.мир	М+П					
	08.50-09.30	ИЗО	ИЗО				З		
	09.40-10.20	р.практика	человек		М				Г+П
	10.40-11.20	математика	матем.предст.		П		П+З		
	11.40-12.20	логопедия	Окр.соц.мир		М		М		
	12.50-13.30								





# Система профориентационной работы

- Диагностика способностей и профессиональных интересов
- Трудовая подготовка и социально-бытовая ориентировка
- Система коррекционных мероприятий по профессиональной социализации
- Консультирование





# Комплексная диагностика

Кировское областное государственное общеобразовательное бюджетное учреждение  
«Школа-интернат для обучающихся с ограниченными возможностями здоровья г. Советска»

## КАРТА СПОСОБНОСТЕЙ

учащихся \_8а,8б\_ класса (профиль «швейное дело»)

2016-2017 учебный год

### 1. Характеристика деятельности

#### 1) Целевая сторона деятельности:

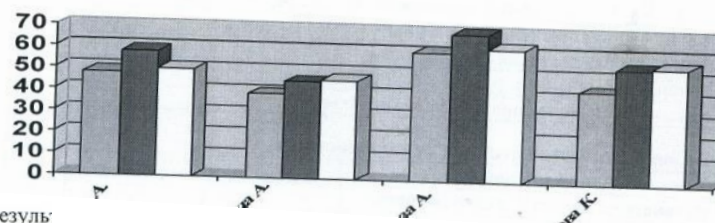
Оценка деятельности	[2]	[3]	[4]	[5]	Средний	
					15-16	1
1. Усвоение технико-технологических знаний	-	50%	50%	-	4	
2. Усвоение конечной цели работы	-	50%	50%	-	4	
3. Усвоение плана работы из объяснения учителя	-	25%	50%	25%	3.7	
4. Самостоятельное планирование работы	-	75%	25%	-	4	

#### 2) Исполнительная сторона деятельности:

Этапы сформированности навыка по основным технологическим операциям:

1 этап – усвоение знаний и первоначальных представлений	
2 этап – уточнение образа действия	
3 этап – образ действия сформирован	
4 этап – применение в работе ранее усвоенных знаний	
5 этап – Сформированность самоконтроля	

Динамика (максимально возможное количество баллов - 75)



#### 3) Энергетическая сторона деятельности:

Оценка деятельности	[2]	[3]	
на занятиях теоретического обучения			
в процессе практической работы			

#### 4) Сформированность навыка по основным технологическим операциям (средний результат)

Навыки (средний балл)	14-15 уч.г.	15-16 уч.г.	16-17 уч.г.
Ручные швейные работы	3	4	3.6
Утюжка изделия	4	4	4
Машинные швы	3.5	4	4.5
Работа со швейной машиной	4.2	4	4.3
Организация рабочего места	3.7	4	3.5
Экономичность	2.8	3.2	3

- Оценка деятельности по годам обучения
- Психофизиологические параметры
- Проявление качеств личности



# Работа с родителями

Работа с родителями (законными представителями) обучающихся является одним из приоритетных направлений работы специалистов Службы сопровождения







# Работа с родителями

## Традиционные формы:

- Родительские собрания
- консультации
- совместные праздники

## Новые формы:

- «школа для родителей»
- мастер-класс
- практикум
- открытый урок
- дневник наблюдения



# Основные направления внеурочной деятельности

- Спортивно-оздоровительное
- Духовно-нравственное
- Социальное
- Общеинтеллектуальное
- Общекультурное



# Спортивно-оздоровительное направление



Экскурсии, походы  
«Дни здоровья»  
Спортивные часы  
Спортивные секции, кружки  
«Весёлые старты»  
Спортивные соревнования  
Беседы по охране здоровья



# Социальное направление



- Беседы, экскурсии, целевые прогулки, ролевые игры, наблюдения, социальные пробы
- Практикумы, конкурсы, сюжетно- ролевая игра, игра-путешествие
- Участие в творческих конкурсах, в акциях
- Кружки







# Духовно-нравственное направление



Экскурсии  
Праздники  
Конкурсы, выставки Тематические  
классные часы,  
воспитательские занятия  
Встречи , беседы







# Общекультурное направление



Беседы, экскурсии  
Конкурсы  
Сюжетно-ролевые игры,  
игры – путешествия  
Кружки





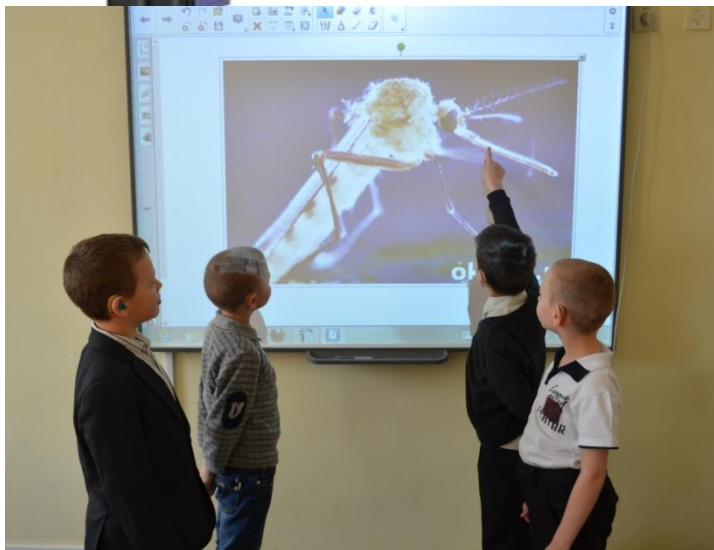
# Региональный чемпионат «АБИЛИМПИКС»







# Общеинтеллектуальное направление



Предметные недели  
Библиотечные уроки  
Конкурсы, экскурсии, олимпиады,  
деловые и ролевые игры  
Участие в олимпиадах  
Кружки



# Областной проект «ШКИВ» – школа креативно-инициативного волонтера







# 4 недели волонтерских дел





# Школьный социальный проект «День рождения библиотеки»







# Благотворительный концерт







# Победа



KORSHUNOV

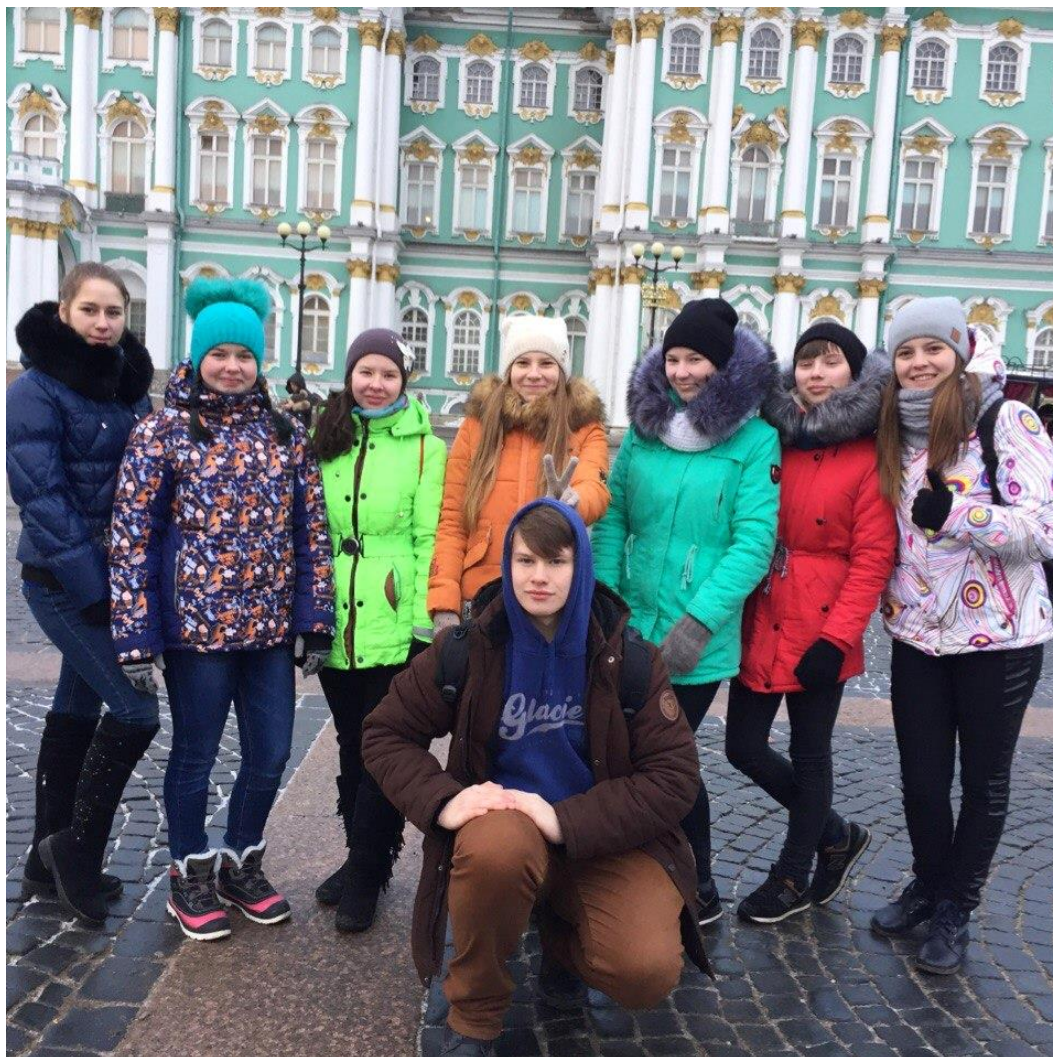
#GEOMETRIAKIROV







# Награда – поездка в Санкт Петербург





# Областной конкурс «Открытый занавес»







# Областной конкурс «Слышим сердцем»





# Всероссийская научно-исследовательская конференция школьников «Удивительный мир медоносных пчел»







# Конкурс «Супершкольник»





# Соревнования дружин юных пожарных







# Акции

## «Снежный десант», «Зеленая весна»







# Проект «Красивая школа»







# Проект «Красивая школа»





# Спортивные достижения



Сидоров Михаил, победитель сурдоолимпийских игр в Болгарии, 2013г., студент Башкирского института физической культуры



Васильева Любовь, трёхкратная чемпионка и бронзовый призёр 9-ых Паралимпийских игр в Турине, трёхкратный серебряный и бронзовый призёр 10-ых Паралимпийских игр в Ванкувере





# Спортивные достижения



Свинцова Елена, серебряный призер летних сурдоолимпийских игр в Турции, 2017г., «Заслуженный мастер спорта»



Черепанов Владислав, стал мировым рекордсменом на Фестивале силовых видов спорта, Мультитурнир «Золотой Тигр – XII» в г. Екатеринбург, 2018 г.



# Распределение выпускников

Профессиональная образовательная организация		Специальность	
2016 г.      Всего выпускников -26			
Зачислены в 10 класс нашей школы	5		
КОГПОАУ "Техникум промышленности и народных промыслов г. Советска"	15	швея	6
		мастер народных художественных промыслов	9
КОГПОБУ "Кировский многопрофильный техникум"	4	мастер отделочных строительных работ	4
Вечерняя школа	2		





# Распределение выпускников

Профессиональная образовательная организация		Специальность	
2017г.      Всего выпускников -21			
Училище №8 г. Йошкар-Ола	1	оператор швейного оборудования	1
ГБПОУ "Индустриально педагогический колледж"	1	физическая культура	1
КОГПОАУ "Техникум промышленности и народных промыслов г. Советска"	13	оператор швейного оборудования	2
		кружевница	2
		мастер отделочных строительных работ	9
КОГПОБУ "Кировский многопрофильный техникум"	2	оператор швейного оборудования	2
КОГПОБУ "Вятский автомобильно-промышленный колледж"	2	столяр	2
Иное	2	По состоянию здоровья	



Профессиональная образовательная организация	Специальность		
2018 г. Всего выпускников -33			
КОГПОБУ "Кировский авиационный техникум"	2	монтаж и промышленное дело	1
		информационные технологии	1
КОГПОБУ "Индустриально-педагогический колледж г. Советска"	1	физическое воспитание	1
КОГПОБУ "Кировский технологический колледж"	1	менеджер по продажам	1
ГБПОУ "Уфимский художественно-промышленный колледж"	1	мастер столярного и мебельного производства	1
КОГПОАУ "Техникум промышленности и народных промыслов г. Советска"	15	технология продукции общественного питания	1
		швея	4
		кружевница	1
		изготовитель художественных изделий из дерева	9
КОГПОБУ "Кировский многопрофильный техникум"	5	облицовщик-плиточник	4
		обувщик	1
КОГПОАУ "Санчурский социально-экономический техникум"	1	облицовщик-плиточник	1
КОГПОБУ "Вятский автомобильно-промышленный колледж"	2	каменщик	1
		столяр	1
КОГПОБУ "Вятский аграрно-промышленный техникум филиал в пгт. Вахруши"	1	обувщик	1
10 класс КОГПОБУ ШИ ОВЗ г. Советска	1		
Самостоятельное трудоустройство	2		
Вечерняя школа г. Киров	1		



Кировское областное государственное  
общеобразовательное бюджетное учреждение «Школа-  
интернат для обучающихся с ограниченными  
возможностями здоровья г. Советска»

613340 Кировская область, г. Советск,  
ул. Красноармейская, 47

Директор Перминова Нина Михайловна,  
заслуженный учитель Российской Федерации

Телефон/факс: 8 (83375) 2-19-52

E-mail: [Sovetsk-school@yandex.ru](mailto:Sovetsk-school@yandex.ru)