



КОГОАУ ДПО «Институт развития образования
Кировской области»



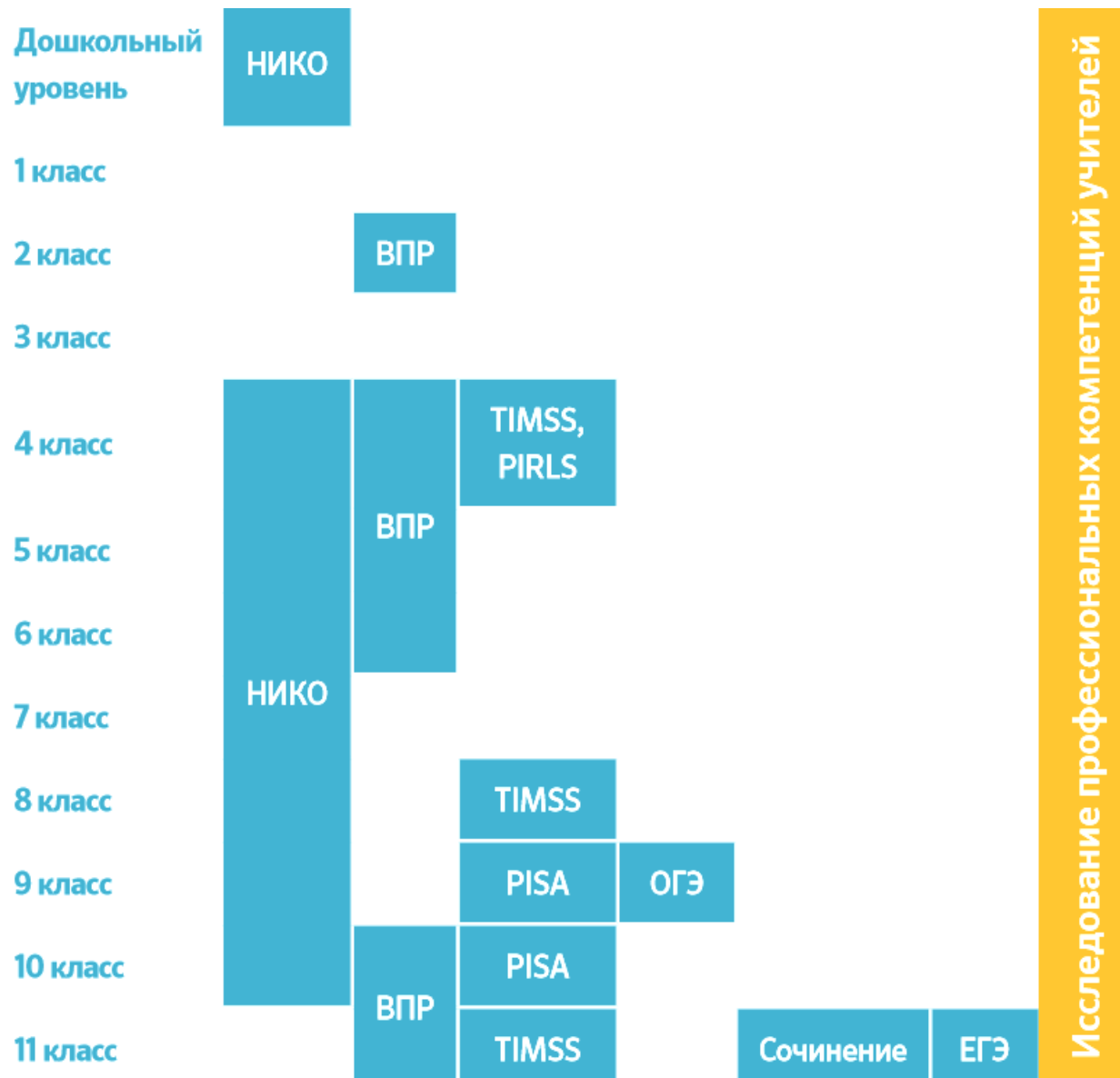
Проблемы и перспективы повышения качества образования в Кировской области

Печенкина Елена Николаевна,
проректор по УМР КОГОАУ ДПО «Институт
развития образования Кировской области»

15 августа 2019



Система оценки качества образования в России



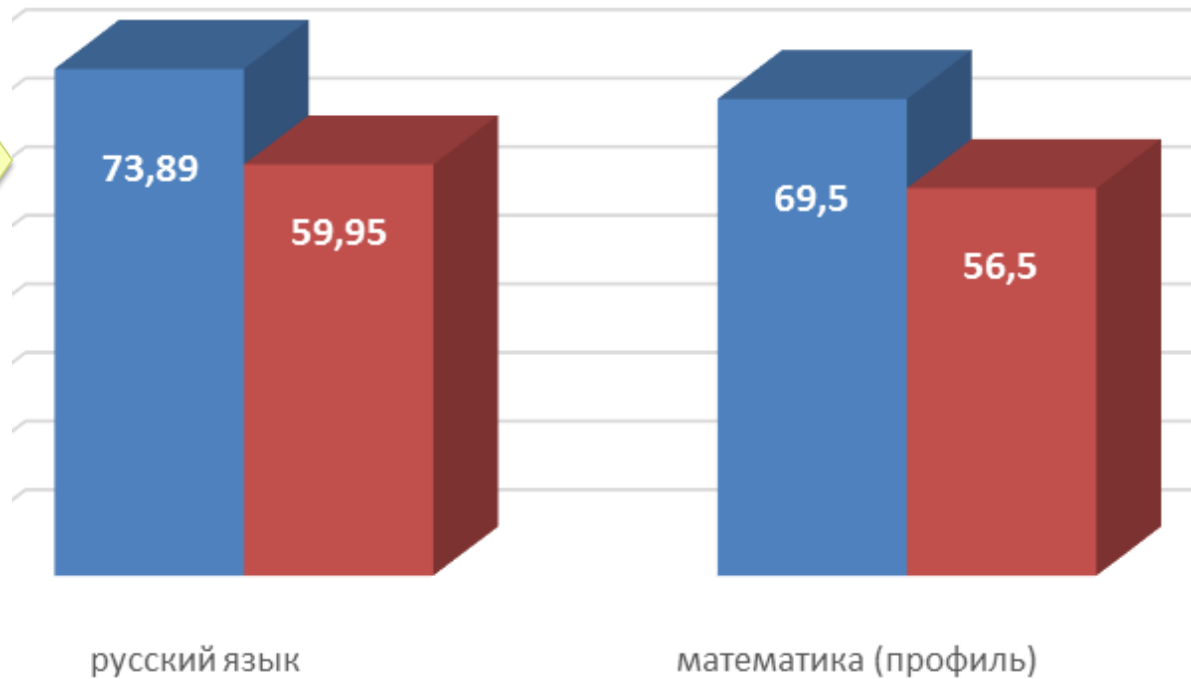


ЕГЭ в Кировской области

	Русский язык		Математика (профильный уровень)	
Всего участников	5550		3063	
Количество стобальников	43		6	
Средний балл	73,89		59,95	
Количество участников, набравших 81-100 баллов	1829	32,95%	251	8,19%
Не преодолели минимальный порог баллов	6	0,11%	4	0,13%

Средний балл
ЕГЭ (2019)

- средний балл по области
- средний балл по России





Международные исследования

PISA
TALIS
PIAAC



30



образовательных
организаций



1000

обучающихся

В рамках Национального проекта «Образование»
2019-2024 года (ежегодно)

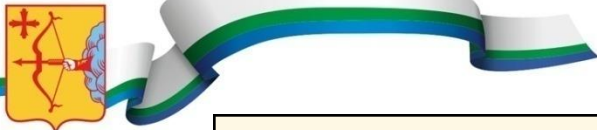
Общероссийская оценка по модели PISA (не менее 40 субъектов)

Не менее 200 школ

Не менее 8400 обучающихся

Региональная оценка по модели PISA (не менее 14 субъектов)

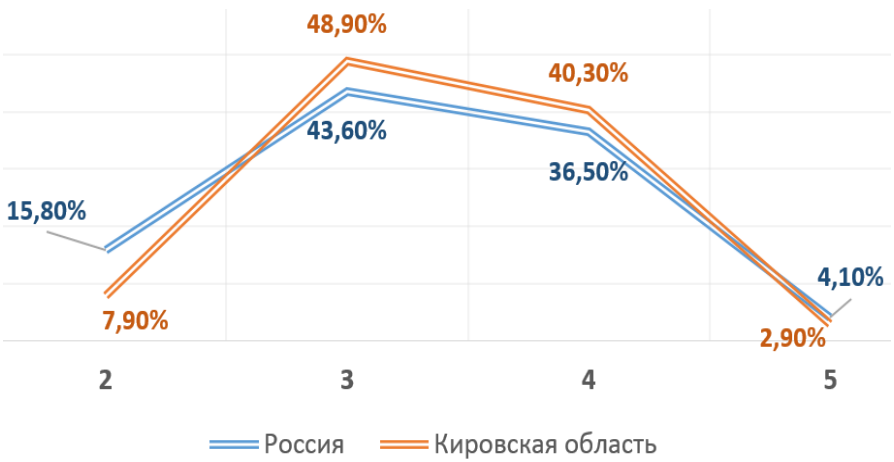
От 75 до 150 образовательных организаций в субъекте



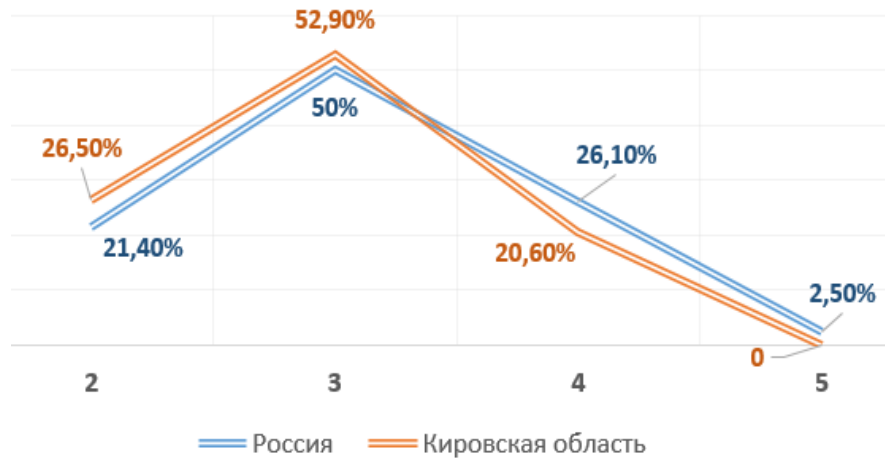
НИКО. Результаты 2018 года

Литература, 6 класс	Количество участников	«2»	«3»	«4»	«5»
Вся выборка (РФ), %	25 610	15,8	43,6	36,5	4,1
Кировская обл., %	139	7,9	48,9	40,3	2,9

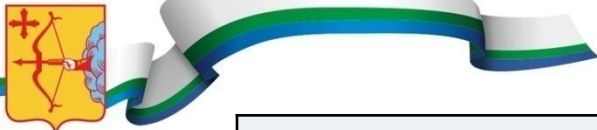
Литература, 8 класс	Количество участников	«2»	«3»	«4»	«5»
Вся выборка (РФ)	24 845	21,4	50	26,1	2,5
Кировская обл.	136	26,5	52,9	20,6	0



Литература, 6 класс



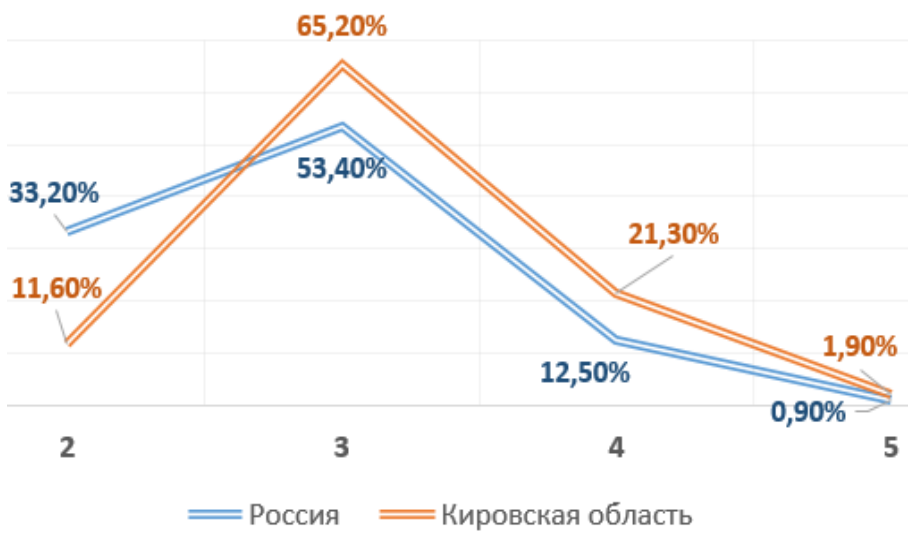
Литература, 8 класс



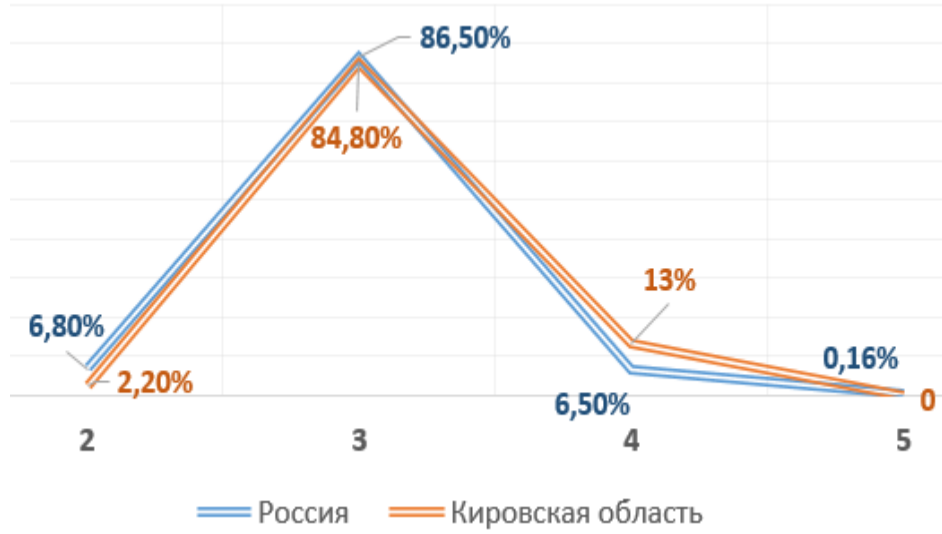
НИКО. Результаты 2018 года

География, 7 класс	Количество участников	«2»	«3»	«4»	«5»
Вся выборка (РФ)	31 779	33,2	53,4	12,5	0,9
Кировская обл.	155	11,6	65,2	21,3	1,9

География, 10 класс	Количество участников	«2»	«3»	«4»	«5»
Вся выборка (РФ)	20 567	6,8	86,5	6,5	0,16
Кировская обл.	92	2,2	84,8	13	0



География, 7 класс



География, 10 класс

Оценка компетентностей учителей

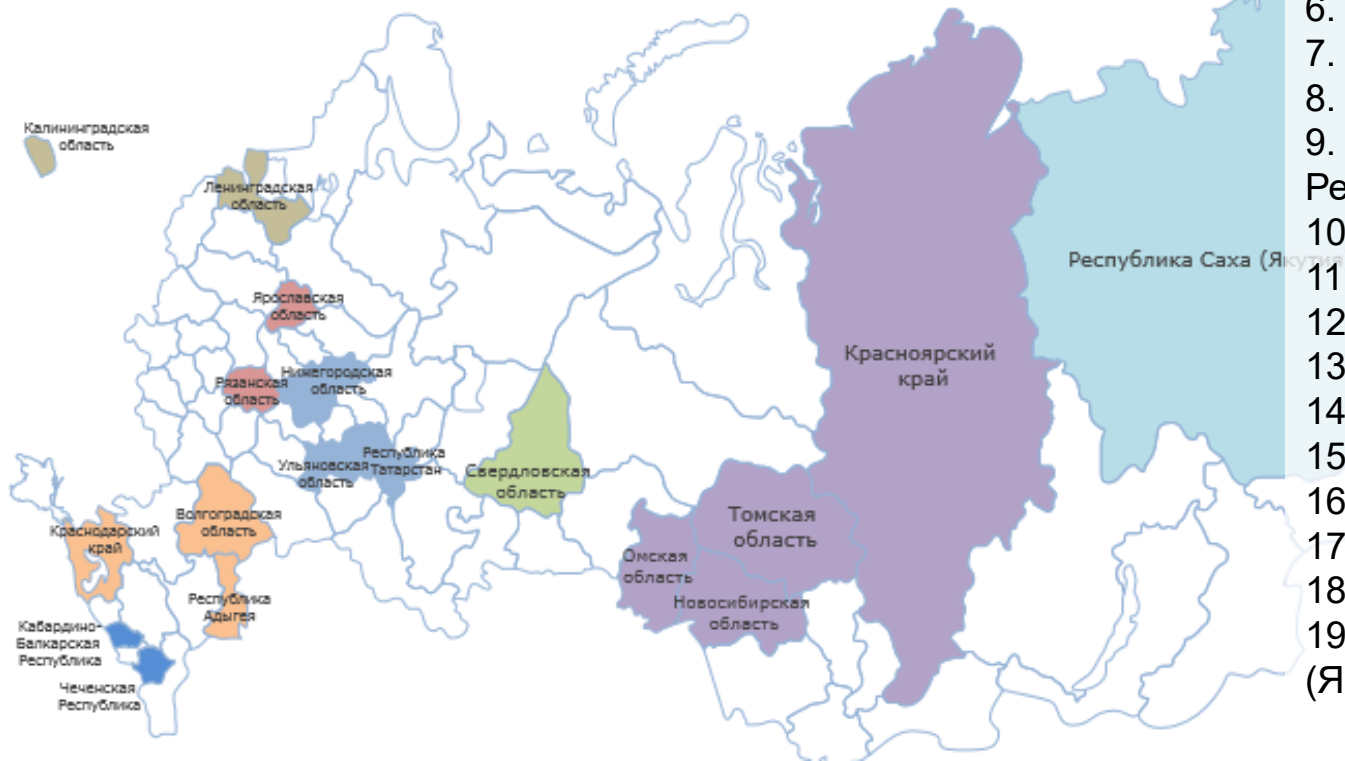
600 учителей

8

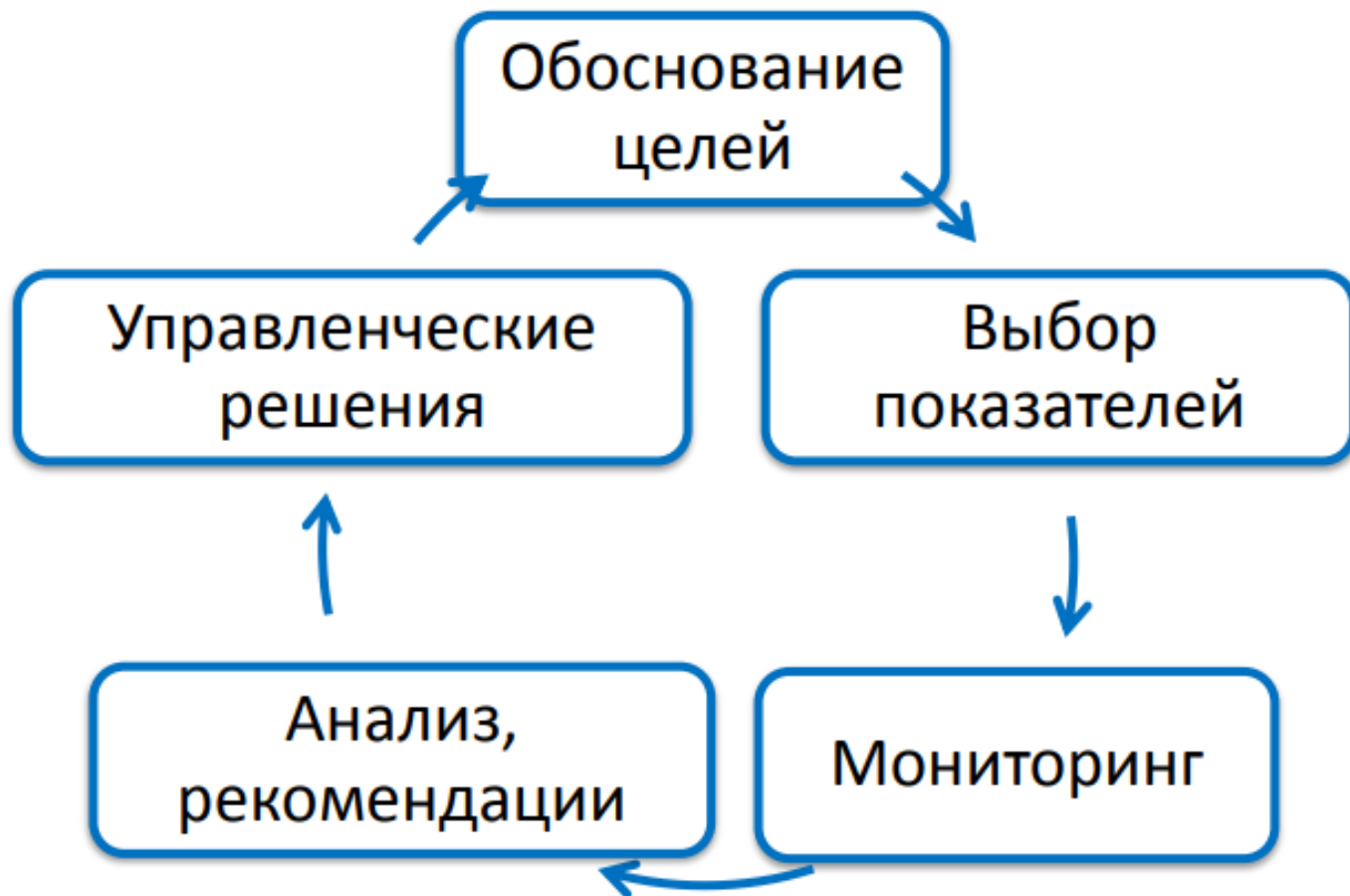
Федеральных округов
Российской Федерации

19

Субъектов
Российской Федерации



1. Рязанская область
2. Ярославская область
3. Ленинградская область
4. Калининградская область
5. Волгоградская область
6. Республика Адыгея
7. Краснодарский край
8. Чеченская Республика
9. Кабардино-Балкарская Республика
10. Республика Татарстан
11. Нижегородская область
12. Ульяновская область
13. Свердловская область
14. Томская область
15. Красноярский край
16. Омская область
17. Новосибирская область
18. Хабаровский край
19. Республика Саха (Якутия)





ВОМР в Кировской области (2017 год)

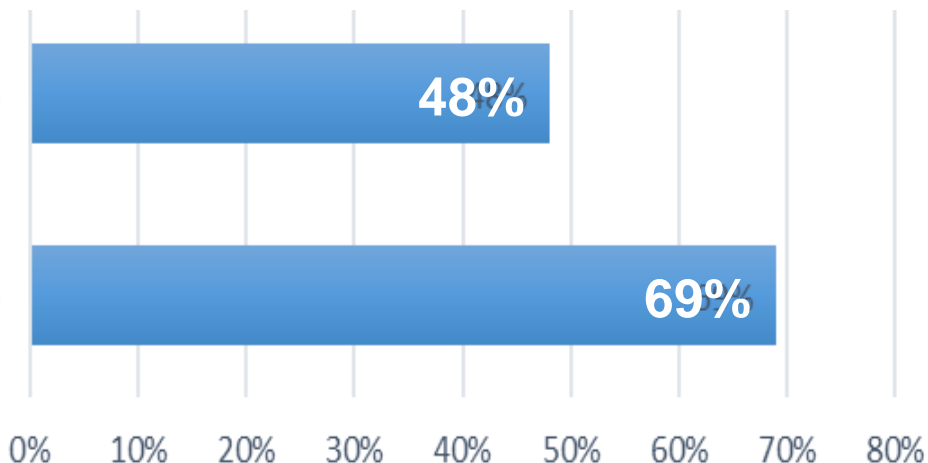
3 класс

2275 обучающихся

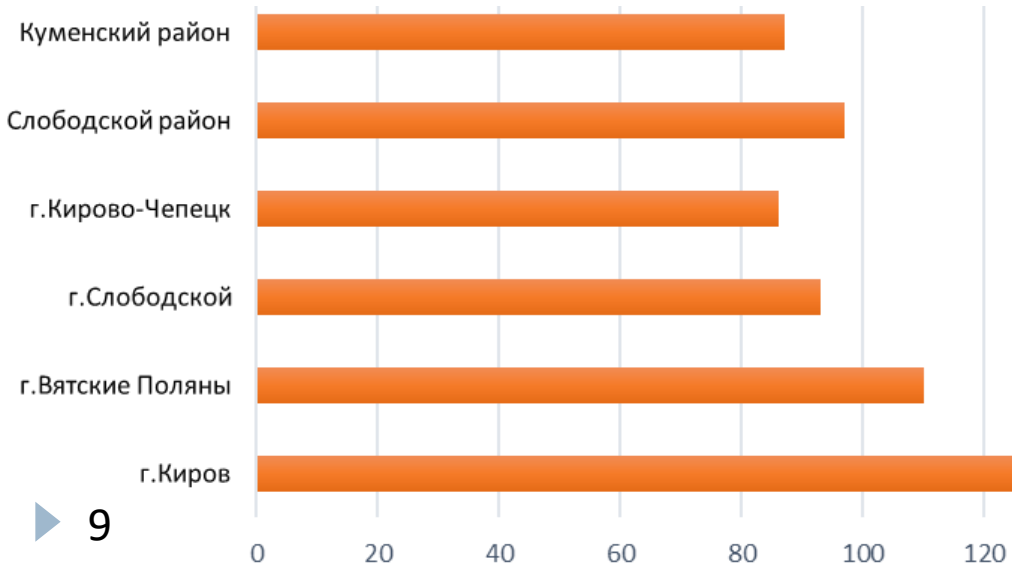
справились

повышенный уровень

базовый уровень



Участники



7 класс

1908 обучающихся

С работой справились

528 человек

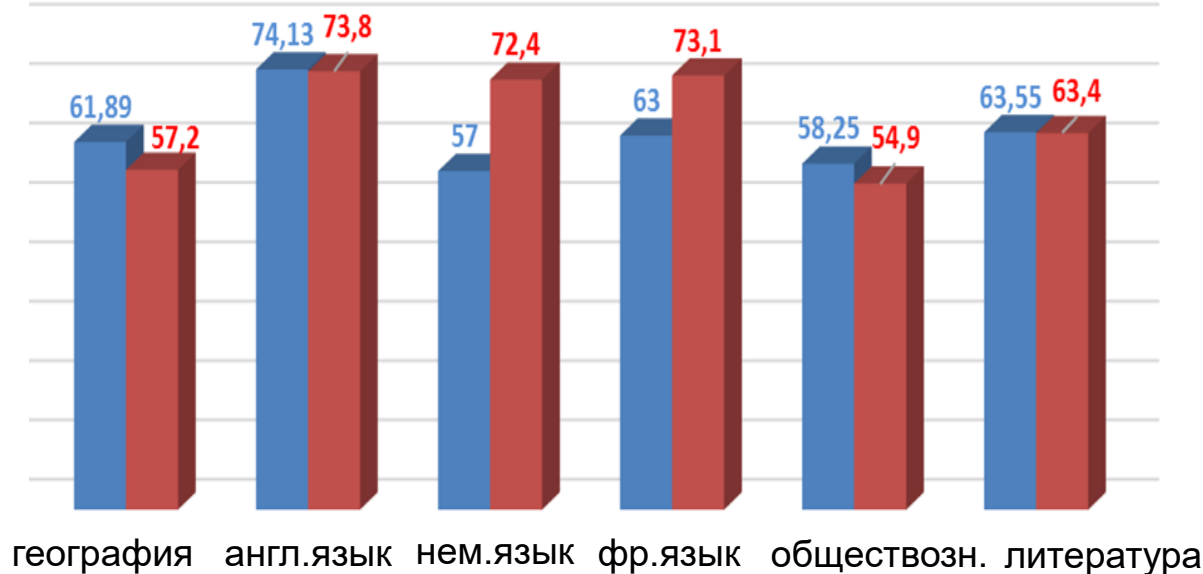
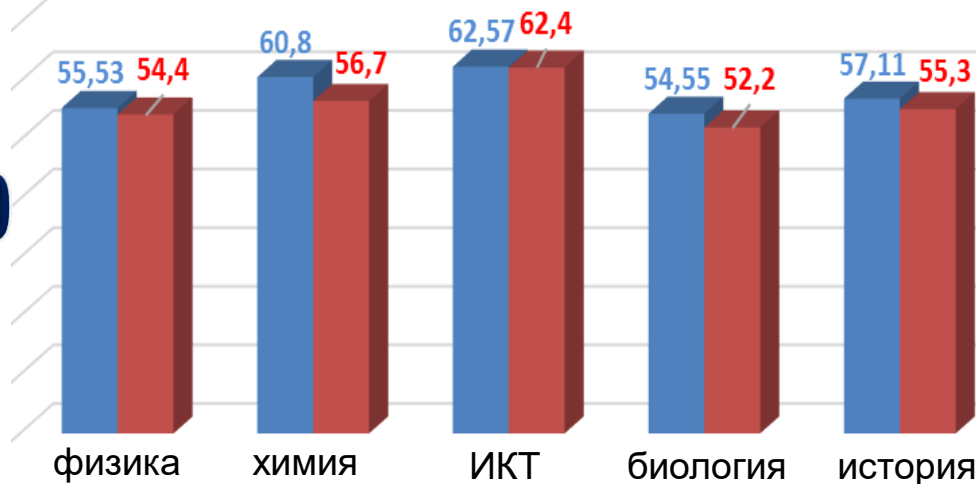
27%





Результаты ЕГЭ-2019 (предметы по выбору)

- средний балл по области
- средний балл по России



По всем предметам (кроме немецкого языка и французского языка) средний балл по области выше, чем средний балл по России



Схема оценочных процедур ЕСОКО

Выборочные
исследования

НИКО 50 тыс.
МСИ 6 тыс.

«Тотальные»
процедуры

ЕГЭ 700 тыс.
ОГЭ 1,5 млн.
ВПР 6 млн.

Опросы и
анкетирования

**Контекстные
данные**



РЕЗУЛЬТАТЫ		
ПО ШКОЛЕ	ПО РЕГИОНУ	ПО РОССИИ



Региональные процедуры оценки качества



Мониторинги

Ивановская, Костромская области

- Мониторинг в области здоровья обучающихся и здоровьесберегающей деятельности

Иркутская область

- Мониторинг в сфере работы с талантливыми и одаренными детьми

Республика Коми

- Оценка уровня готовности к введению ФГОС для детей с ОВЗ в целом и для отдельных категорий детей

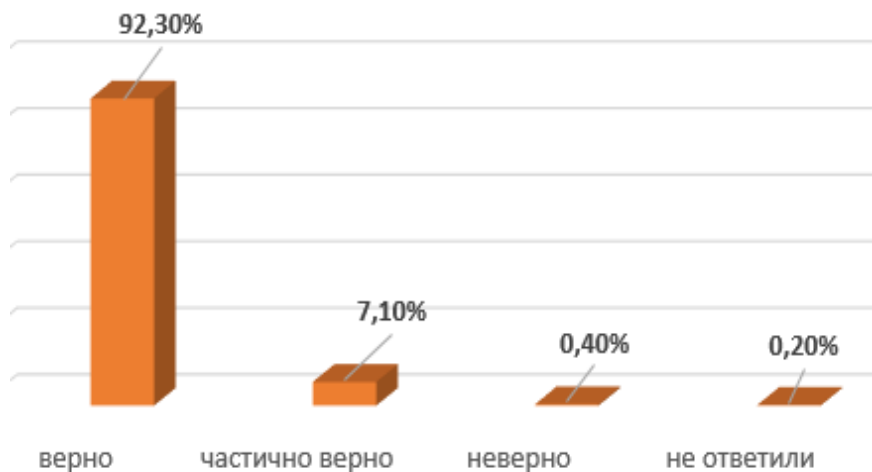
Пермский край

- Мониторинг участия детей-инвалидов в социально активной деятельности

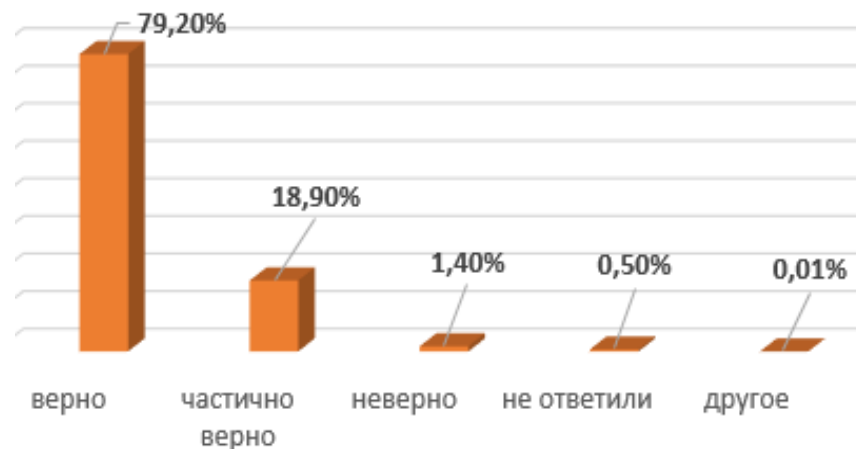


Анкетирование граждан о качестве образовательной деятельности

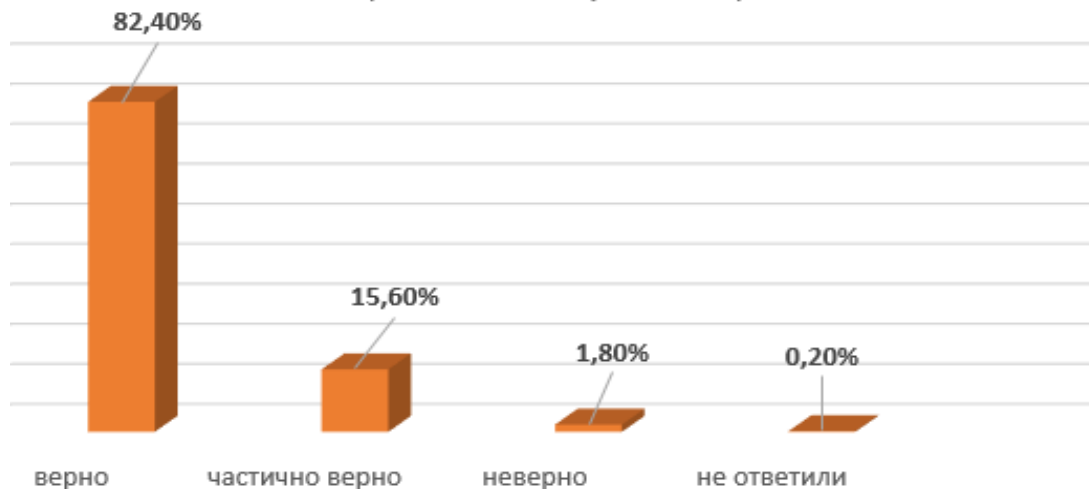
Информация о деятельности образовательных организаций открыта и доступна



Образовательная деятельность организации осуществляется в комфортных условиях



Я удовлетворен(а) качеством образовательной деятельности оцениваемой организации



7 653 респондента

ноябрь-декабрь
2018



Потребность в повышении квалификации

(на примере кафедры предметных областей)

	Общее количество педагогических работников	Количество планирующих пройти курсы повышения квалификации	%
Руководители ОО	436	136	31%
Административные работники	815	271	33%
Делопроизводители	220	65	30%
Социальные педагоги	187	99	53%
Педагоги-психологи	183	70	38%
Педагоги-организаторы	242	90	37%
Учителя русского языка и литературы	1099	335	30%
Учителя иностранного языка	1002	300	30%
Учителя математики	966	278	29%
Учителя информатики	421	125	30%
Учителя истории и обществознания	655	186	28%
Учителя географии	457	140	31%
Учителя биологии	471	137	29%
Учителя химии	376	106	28%
Учителя физики	433	136	31%
Учителя музыки	357	124	35%
Учителя изобразительного искусства	343	105	31%
Учителя МХК	157	44	28%
Учителя физической культуры	702	216	31%
Учителя ОБЖ	345	96	28%
Учителя технологии	620	178	29%
Учителя преподающие курс ОРКСЭ	568	203	36%
Учителя преподающие курс Астрономии	218	62	28%



Доля педагогов, повысивших квалификацию за 3 года

Образовательный округ	Год		
	2016	2017	2018
Кировский	88%	43%	89%
Северный	86%	67%	106%
Восточный	64%	63%	53%
Западный	80%	77%	76%
Северо-Западный	64%	84%	77%
Юго-Восточный	73%	79%	90%
Юго-Западный	73%	52%	72%



Модель РСОКО

Государственный и социальный заказ на образование

Цель: обеспечение участников образовательных отношений и общества в целом объективной и достоверной информацией о состоянии и результатах образования на разных уровнях, тенденциях его развития как составной части общероссийской системы оценки качества образования





Адресная работа с различными категориями образовательных организаций

- ▶ Анализ результатов итоговой аттестации (ОГЭ, ЕГЭ) и комплекс мер по оказанию адресной методической помощи
- ▶ **Комплексная методика** выявления школ, показывающих **низкие результаты обучения** и **комплекс мер по оказанию адресной методической помощи**
- ▶ **Комплексная методика** выявления школ, работающих **в сложных социальных условиях** и **комплекс мер по оказанию адресной методической помощи**



Курсовая подготовка на 2020 год

**«Адресная помощь образовательным учреждениям,
находящимся в сложных социальных условиях» (40 часов)**



февраль – ноябрь 2020 года

«Система подготовки выпускников к ГИА»

- ✓ русский язык и литература
- ✓ иностранный язык
- ✓ математика
- ✓ информатика
- ✓ история
- ✓ обществознание
- ✓ география
- ✓ биология
- ✓ химия

9
класс



январь 2020 года

11
класс



февраль 2020 года



Направления работы по повышению качества образования

• Повышение объективности оценки образовательных результатов

• Повышение квалификации педагогов в рамках национального проекта «Образование»

• Совершенствование методической работы

• Реализация адресных программ помощи школам

• Распространение позитивных школьных практик